

Informatieoverdracht

Van ambulancezorg naar ziekenhuizen en huisartsen

Ten behoeve van een goede vervolgzorg en patiëntveiligheid sturen ambulanceverpleegkundigen die met een patiënt onderweg zijn naar het ziekenhuis, een zogenaamde 'vooraankondiging' naar het ziekenhuis. Deze bevat informatie over de patiënt, uitkomsten van onderzoek (bv ECG) en verleende zorg. Het ziekenhuis kan zich op basis van deze informatie voorbereiden op de komst van de patiënt. Bovendien hoeft het ziekenhuis sommige onderzoeken niet opnieuw uit te voeren. En als gegevens niet handmatig overgetypt hoeven te worden op de SEH, is er minder kans op fouten en tijdverlies.

Als ambulancezorg is verleend zonder dat de patiënt naar het ziekenhuis vervoerd hoeft te worden, stuurt de ambulanceverpleegkundige het bericht aan de huisarts van de patiënt.



De uitwisseling van de gegevens gebeurt conform Nictiz standaarden.

De inhoud van het bericht is conform de richtlijn **'Gegevensuitwisseling tussen huisarts, huisartsenpost, ambulancedienst en spoedeisende hulp.'**

In het bericht wordt voor eenheid van taal gebruik gemaakt van SNOMED CT conform het SNOMED-besluit van VWS (IZA).

Kenmerken van de informatie overdracht vanuit ambulancezorg

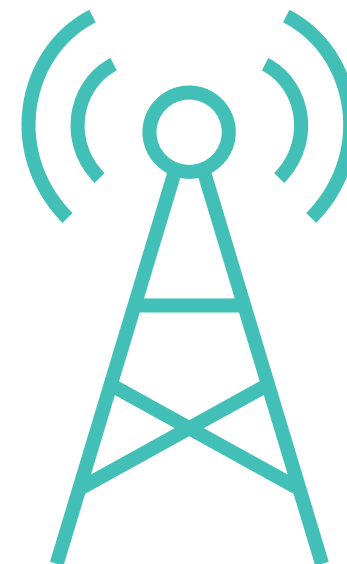
- Bewezen functionaliteit, stabiel en veilig.
- Alle RAV's in Nederland doen mee.
- Gestandaardiseerde, bovenregionale werkwijze, dus altijd dezelfde soort informatie, ongeacht uit welke regio de ambulance komt.
- Handmatig overtypen in het ziekenhuis overbodig, en dus geen tijdverlies en minder risico op fouten.
- Goede vervolgzorg mogelijk op basis van actuele informatie vanuit de ambulance.

*De informatieoverdracht verloopt via een landelijk sectoraal systeem van Ambulancezorg Nederland: de zogeheten **landelijke server digitale vooraankondiging**. Dit systeem is operationeel sinds 2011 en sinds 2017 zijn alle 25 RAV's hierop aangesloten.*

Enkele getallen:

- alle RAV's zijn aangesloten
- samen versturen de RAV's jaarlijks ruim 3.000.000 berichten
- 85% van de berichten is bestemd voor ziekenhuizen (veelal SEH's maar ook andere ziekenhuisafdelingen zoals cardiologie, Eerste Hart Hulp (EHH) en verloskunde
- bijna alle ziekenhuizen zijn aangesloten en ontvangen de berichten vanuit de ambulances (zie **Amigo** van Nictiz)
- 15% van de berichten is bestemd voor huisartsen of huisartsenposten

Ziekenhuizen kiezen zelf op welke manier zij de informatie verwerken: in het EPD en/of in portalen.



Over de werking van de **landelijke server digitale vooraankondiging** is een animatie gemaakt.